



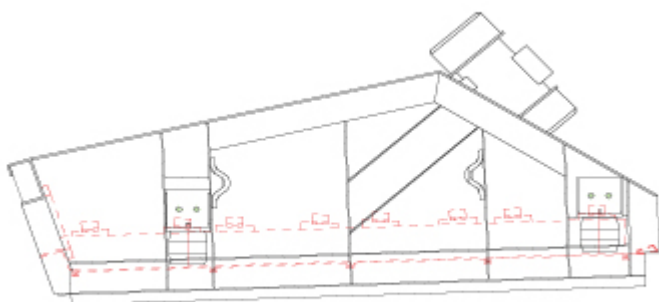
Entwässerungssieb für Kaolin

Produktgruppe: Entwässerungssieb

Verfahren: Sieben, Klassieren, Entwässern

Branche: Bau, Steine, Erden, Bergbau, Zement

Antriebsart: Unwuchtmotor



Leistung (t/h): 8 | Schüttgut: Kaolin | Schüttdichte (t/m³): 0,5 | Korngröße (mm): 0,05

Aufgabe:

8 t/h Kaolin mit einem Wasseranteil von 30 m³/h sollen bei 0,2 mm Trenngröße gesiebt werden.
Körnung 100% < 50 µm.

Lösung:

AViTEQ Entwässerungssieb VSW 1200/2500-UVG38X mit stationärer Bebrausung. Einsatz von VA Spaltsiebböden mit 0,2 mm Spaltweite.

Nutzen:

Bisher wurden deutlich größere statische Siebböden verwendet. Diese Ausführung ist deutlich kompakter mit einem wesentlich besseren Siebeffekt.

Einsatzort: Südfrankreich