



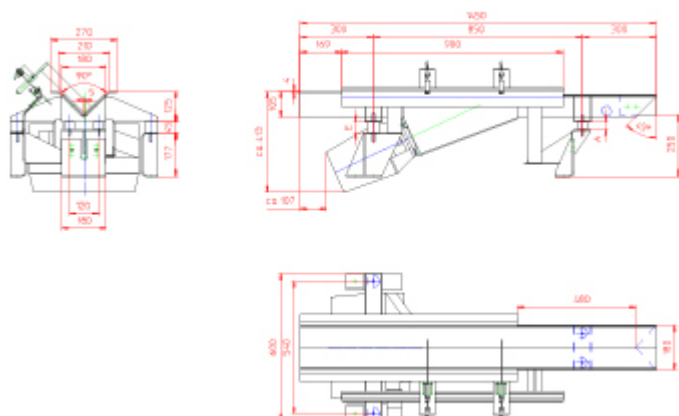
Förderrinne für Schmiedeknüppel

Produktgruppe: Förderrinne

Verfahren: Austragen, Beschicken, Fördern

Branche: Stahlerzeugung, Giessereitechnik

Antriebsart: Magnetvibrator



Leistung (t/h): 1 Stck. / 5 sek. | Schüttgut: Schmiedeknüppel | Schüttdichte (t/m³): Stück/piece | Korngröße (mm): bis 500

Aufgabe:

Stückguttransport von Schmiedeknüppel von einem Teileförderer zum Ofen. Knüppel 22-80mm Durchmesser, Länge 70-500mm.

Lösung:

OA1450/198-DY Rinnentrog mit Schleißauskleidung und Dämpfungzwischenlage, Trog in V-Form für vereinzelt transport.

Nutzen:

Getaktete Ofenbeschickung für effektive und gleichmäßige Wärmebehandlung. Vorteile der Magnettechnik.

Einsatzort: weltweit