



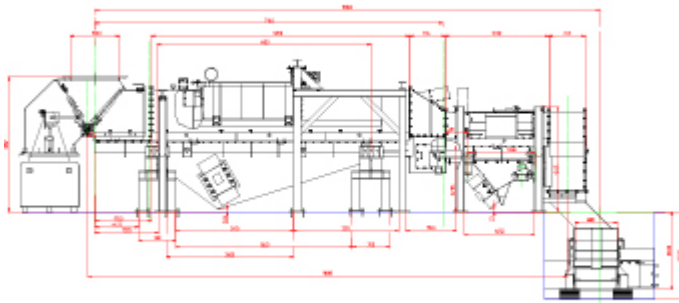
# Teilaufbereitungsanlage innerhalb einer Müllverbrennung

Produktgruppe: Förderrinne

Verfahren: Sieben, Klassieren, Entwässern

Branche: Recycling, Umwelt, Glas

Antriebsart: Unwuchtmotor



Leistung (t/h): 1 | Schüttgut: Müllschlacke | Schüttdichte (t/m<sup>3</sup>): unterschiedlich | Korngröße (mm): 0-2

Aufgabe:

Austrag nach Müllverbrennung inklusive Siebung und Transport mit Produkttemperaturen von max. 300-400°C.

Lösung:

2-Wege-Weiche für Abführung im Notbetrieb mit anschließendem kameraüberwachten Transport mit AVITEQ Unwuchtrinne zu einem AVITEQ Vibriersieb (Überkorn >2 mm) und geht anschließend auf eine 20 Meter AVITEQ Transportrinne mit Unwuchterreger-Antrieb. Großteile können über eine elektrisch betriebene verfahrbare Haube entnommen werden. Ausführung für explosive Verpuffung geeignet.

Nutzen:

Einfache anschließende Schüttgutaufbereitung, da keine Feuchtigkeit im Rahmen einer Abkühlung zugesetzt wird.

Einsatzort: Schweiz