



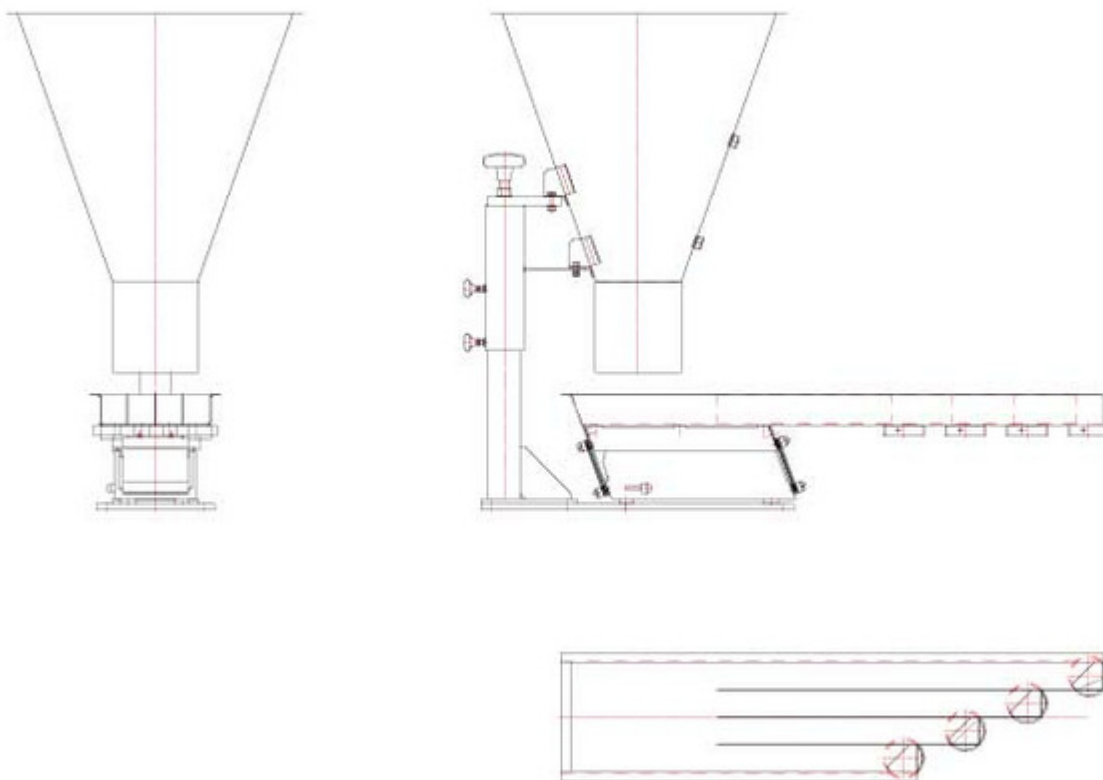
## Befüllung von Salatbechern mit Gewürzen

Produktgruppe: Kleinfördergerät

Verfahren: Austragen, Beschicken, Fördern

Branche: Nahrungsmittel, Futtermittel

Antriebsart: Kleinförderantrieb



Leistung (t/h): 0,1 | Schüttgut: Gewürze | Schüttdichte (t/m<sup>3</sup>): 1 | Korngröße (mm): 1

Aufgabe:

Bestreuen von 4 Salatbechern in einem Drehteller mit Schnittlauch, Dill, Paprikagranulat und Chilipfeffer.

Lösung:

Kleinfördergerät (KF6 - CR/98S/202) mit 4-bahnigem Trog mittels durchgeschweißten Leitstegen, schräge Abwurfkanten, Auslaufstutzen mit Halterung für bauseitige Becher, chemisch vernickelter Antrieb, höhenverstellbarer Vorratsbehälter.

Nutzen:

- Vorteile Magnettechnik

- Leichte Reinigung
- Gleichmäßige Produktverteilung
- 4 Geräte in 1 Gerät realisiert

Einsatzort: Niederlande