



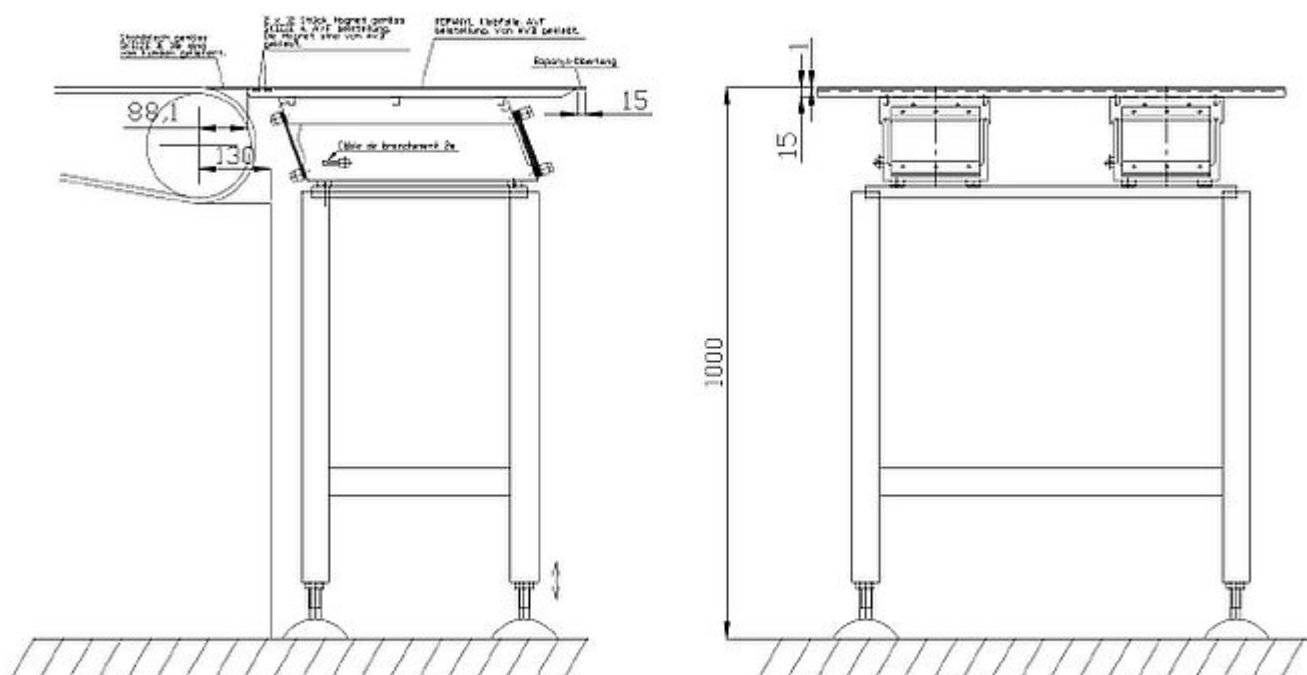
Hohlglastransport zwischen Kettenförderern

Produktgruppe: Kleinfördergerät

Verfahren: Austragen, Beschicken, Fördern

Branche: Recycling, Umwelt, Glas

Antriebsart: Kleinförderantrieb



Leistung (t/h): 0,2 | Schüttgut: Hohlglas | Schüttdichte (t/m³): 0,45 | Korngröße (mm): 45

Aufgabe:

Hohlglastransport von einem breiten Kettenförderer zum nächsten, jedoch schmalen Kettenförderer. Die Kettenförderer sind 90° zueinander angeordnet.

Lösung:

Einsatz eines Fördertisches, welcher sowohl als Zuführgerät als auch als Staufläche arbeitet.

Nutzen:

Vermeidung teurer Kettenbandumlenkungen auf abweichende Kettenbandbreiten sowie aufwendiger Schaltungen zum Abstimmen der Bandgeschwindigkeiten. Kontinuierliches Beschicken des nachgeschalteten, schmalen Kettenförderers.

Einsatzort: Mexico