



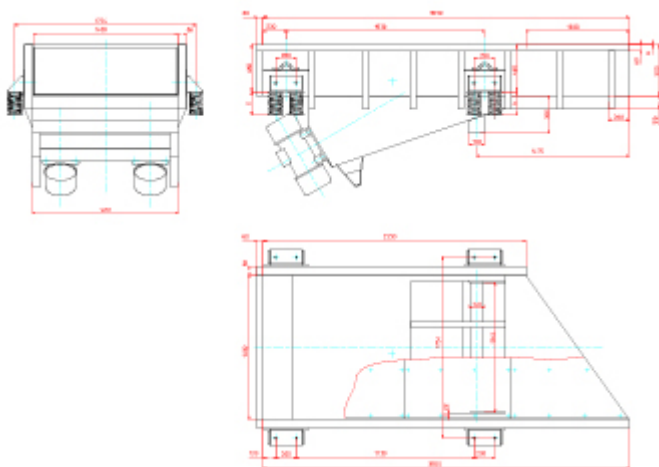
## Förderrinne mit Siebeinsatz für Altholz

**Produktgruppe:** Förderrinne

**Verfahren:** Austragen, Beschicken, Fördern

**Branche:** Recycling, Umwelt, Glas

**Antriebsart:** Unwuchtmotor



**Leistung (t/h):** 50 | **Schüttgut:** Altholz | **Schüttdichte (t/m<sup>3</sup>):** 0,2 | **Korngröße (mm):** 0-350

### **Aufgabe:**

Förderrinne im Kreislauf einer Holzrecyclinganlage für 50 t/h Altholz gemischt, Schüttdichte 0,2 t/m<sup>3</sup>, Körnung 0-350 mm, mit Umbauoption auf Siebung durch Lochblech.

### **Lösung:**

AVITEQ Förderrinne mit einer Länge von 3.500 bzw. 2.500 mm und einer Breite von 1.400 mm. Mit Schleißauskleidung, angetrieben durch zwei Unwuchtmotoren (UVH46W), Rinnentrog 500 mm hoch, Trog mit Umbaumöglichkeit für Siebzone, Abstützung über Druckfedern.

### **Nutzen:**

Robuste und langlebige Ausführung.

**Einsatzort:** Deutschland