



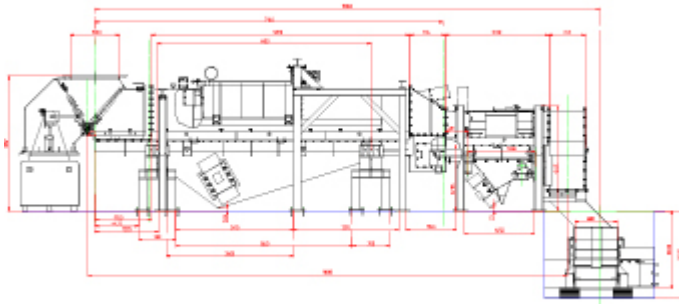
# Teilaufbereitungsanlage innerhalb einer Müllverbrennung

**Produktgruppe:** Förderrinne

**Verfahren:** Sieben, Klassieren, Entwässern

**Branche:** Recycling, Umwelt, Glas

**Antriebsart:** Unwuchtmotor



**Leistung (t/h):** 1 | **Schüttgut:** Müllschlacke | **Schüttdichte (t/m<sup>3</sup>):** unterschiedlich | **Korngröße (mm):** 0-2

## **Aufgabe:**

Austrag nach Müllverbrennung inklusive Siebung und Transport mit Produkttemperaturen von max. 300-400°C.

## **Lösung:**

2-Wege-Weiche für Abführung im Notbetrieb mit anschließendem kameraüberwachten Transport mit AVITEQ Unwuchtrinne zu einem AVITEQ Vibriersieb (Überkorn >2 mm) und geht anschließend auf eine 20 Meter AVITEQ Transportrinne mit Unwuchterreger-Antrieb. Großteile können über eine elektrisch betriebene verfahrbare Haube entnommen werden. Ausführung für explosive Verpuffung geeignet.

## **Nutzen:**

Einfache anschließende Schüttgutaufbereitung, da keine Feuchtigkeit im Rahmen einer Abkühlung zugesetzt wird.

**Einsatzort:** Schweiz