



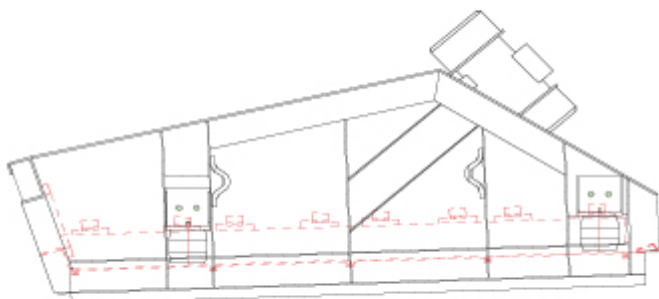
# Entwässerungssieb für Kaolin

**Produktgruppe:** Entwässerungssieb

**Verfahren:** Sieben, Klassieren, Entwässern

**Branche:** Bau, Steine, Erden, Bergbau, Zement

**Antriebsart:** Unwuchtmotor



**Leistung (t/h):** 8 | **Schüttgut:** Kaolin | **Schüttdichte (t/m<sup>3</sup>):** 0,5 | **Korngröße (mm):** 0,05

**Aufgabe:**

8 t/h Kaolin mit einem Wasseranteil von 30 m<sup>3</sup>/h sollen bei 0,2 mm Trenngröße gesiebt werden. Körnung 100% < 50 µm.

**Lösung:**

AVITEQ Entwässerungssieb VSW 1200/2500-UVG38X mit stationärer Bebrausung. Einsatz von VA Spaltsiebböden mit 0,2 mm Spaltweite.

**Nutzen:**

Bisher wurden deutlich größere statische Siebböden verwendet. Diese Ausführung ist deutlich kompakter mit einem wesentlich besseren Siebeffekt.

**Einsatzort:** Südfrankreich