



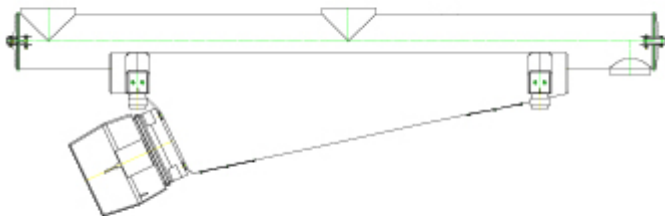
# Förderrohr für Milchpulver

**Produktgruppe:** Förderrohr

**Verfahren:** Austragen, Beschicken, Fördern

**Branche:** Nahrungsmittel, Futtermittel

**Antriebsart:** Magnetvibrator



**Leistung (t/h):** 0,1 | **Schüttgut:** Milchpulver | **Schüttdichte (t/m<sup>3</sup>):** 0,25 | **Korngröße (mm):** unter 1

**Aufgabe:**

Milchpulver aus Bunker nach einer Zellenradschleuse dosieren. Hoher Förderstrom von 40 m<sup>3</sup>/h, Schüttdichte 0,25 t/m<sup>3</sup>, Körnung - 1 mm.

**Lösung:**

AVITEQ Förderrohr mit einer Länge von 4630mm und einer Breite von 406mm und Magnetvibrator mit 33Hz Schwingfrequenz (MVH33). Oberflächengüte 0,2-0,3 µm, durchgehende Schweißnähte, Bock hermetisch verschlossen und mit Rohr verschweißt.

**Nutzen:**

- Staubdichtes System
- Vorteile der MV-Technik
- Einfache Reinigung durch Spezialdeckel

**Einsatzort:** Holland