



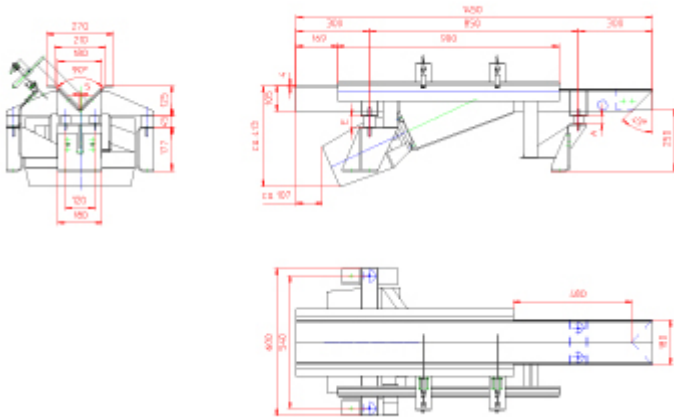
# Förderrinne für Schmiedeknüppel

**Produktgruppe:** Förderrinne

**Verfahren:** Austragen, Beschicken, Fördern

**Branche:** Stahlerzeugung, Giessereitechnik

**Antriebsart:** Magnetvibrator



**Leistung (t/h):** 1 Stck. / 5 sek. | **Schüttgut:** Schmiedeknüppel | **Schüttdichte (t/m<sup>3</sup>):** Stück/piece | **Korngröße (mm):** bis 500

## Aufgabe:

Stückguttransport von Schmiedeknüppel von einem Teileförderer zum Ofen. Knüppel 22-80mm Durchmesser, Länge 70-500mm.

## Lösung:

OA1450/198-DY Rinnentrog mit Schleißauskleidung und Dämpfungzwischenlage, Trog in V-Form für vereinzelt Transport.

## Nutzen:

Getaktete Ofenbeschickung für effektive und gleichmäßige Wärmebehandlung. Vorteile der Magnettechnik.

**Einsatzort:** weltweit