



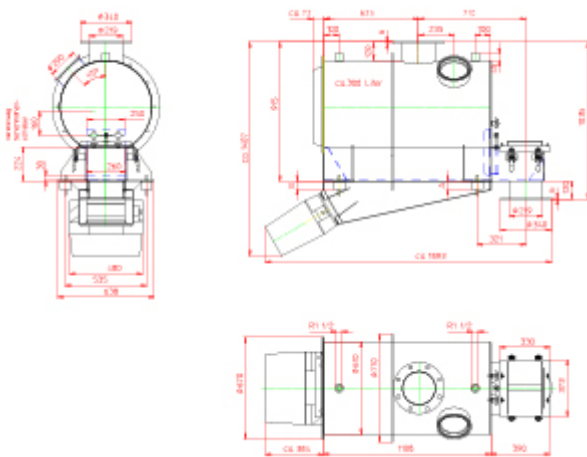
# Förder-/ Speicherrinne für Katalysatorstränglinge

**Produktgruppe:** Förderrinne

**Verfahren:** Ordnen, Dosieren, Speichern

**Branche:** Chemie, Kunststoffe, Pharma

**Antriebsart:** Unwuchtmotor



**Leistung (t/h):** 0,450 | **Schüttgut:** Katalysatorstränglinge | **Schüttdichte (t/m<sup>3</sup>):** Stück | **Korngröße (mm):** 10

## Aufgabe:

450 kg/h Katalysatorstränglinge werden einem geschlossenen Rohrsystem über Kompensatoren abgezogen/zugeführt. Das Fördergerät in geschlossener Ausführung diene als Zwischenspeicher.

## Lösung:

Förderrinntrog in staubdichter Sonderausführung gemäß Bild. Ausführung aus Edelstahl (VA) mit Flanschanschlüssen.

## Nutzen:

Speicher- und Förderfunktion in einem Gerät und dadurch Platzeinsparung.

**Einsatzort:** Deutschland