



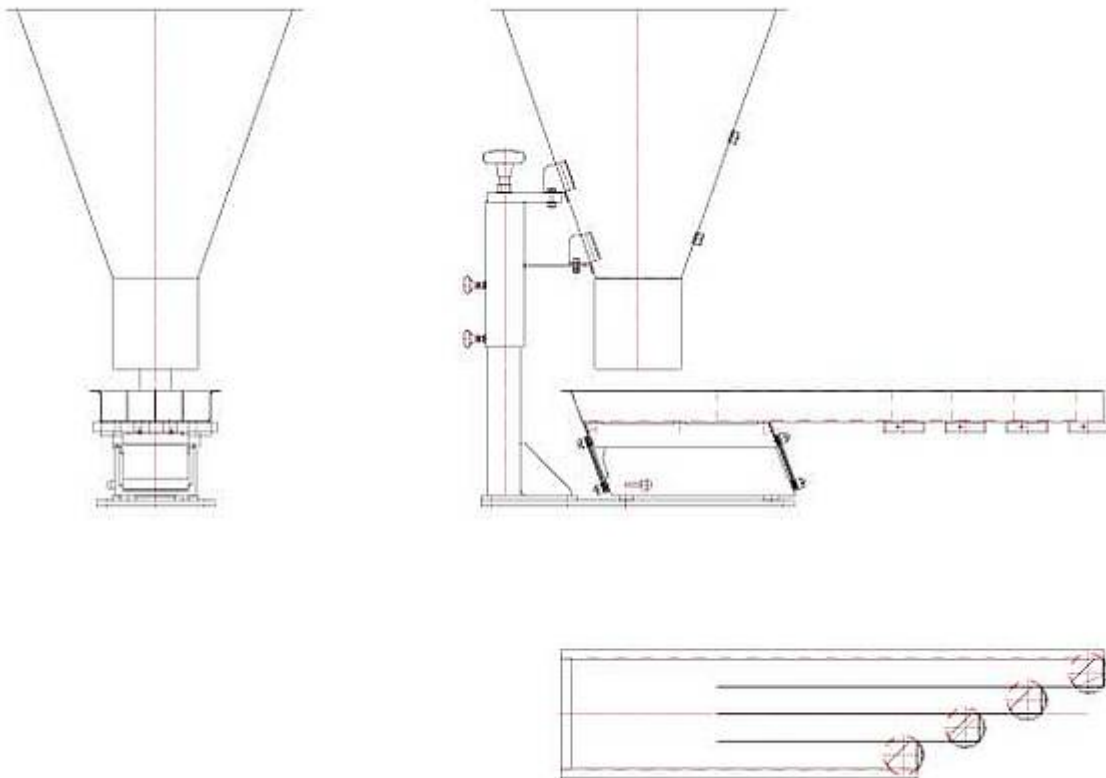
# Befüllung von Salatbechern mit Gewürzen

**Produktgruppe:** Kleinfördergerät

**Verfahren:** Austragen, Beschicken, Fördern

**Branche:** Nahrungsmittel, Futtermittel

**Antriebsart:** Kleinförderantrieb



**Leistung (t/h):** 0,1 | **Schüttgut:** Gewürze | **Schüttdichte (t/m<sup>3</sup>):** 1 | **Korngröße (mm):** 1

**Aufgabe:**

Bestreuen von 4 Salatbechern in einem Drehteller mit Schnittlauch, Dill, Paprikagranulat und Chilipfeffer.

**Lösung:**

Kleinfördergerät (KF6 - CR/98S/202) mit 4-bahnigem Trog mittels durchgeschweißten Leitstegen, schräge Abwurfkanten, Auslaufstutzen mit Halterung für bauseitige Becher, chemisch vernickelter Antrieb, höhenverstellbarer Vorratsbehälter.

**Nutzen:**

- Vorteile Magnettechnik

- Leichte Reinigung
- Gleichmäßige Produktverteilung
- 4 Geräte in 1 Gerät realisiert

**Einsatzort:** Niederlande