



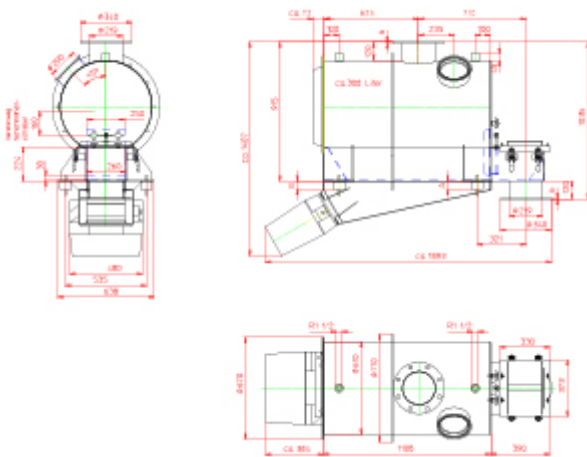
Förder-/ Speicherrinne für Katalysatorstränglinge

Produktgruppe: Förderrinne

Verfahren: Ordnen, Dosieren, Speichern

Branche: Chemie, Kunststoffe, Pharma

Antriebsart: Unwuchtmotor



Leistung (t/h): 0,450 | **Schüttgut:** Katalysatorstränglinge | **Schüttdichte (t/m³):** Stück | **Korngröße (mm):** 10

Aufgabe:

450 kg/h Katalysatorstränglinge werden einem geschlossenen Rohrsystem über Kompensatoren abgezogen/zugeführt. Das Fördergerät in geschlossener Ausführung diene als Zwischenspeicher.

Lösung:

Förderrinntrog in staubdichter Sonderausführung gemäß Bild. Ausführung aus Edelstahl (VA) mit Flanschanschlüssen.

Nutzen:

Speicher- und Förderfunktion in einem Gerät und dadurch Platzeinsparung.

Einsatzort: Deutschland