



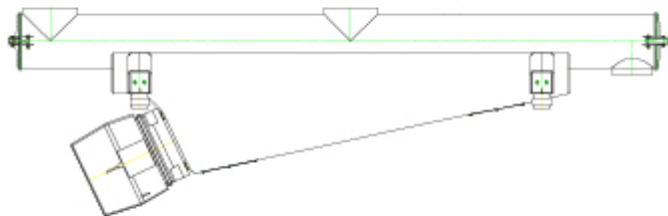
Förderrohr für Milchpulver

Produktgruppe: Förderrohr

Verfahren: Austragen, Beschicken, Fördern

Branche: Nahrungsmittel, Futtermittel

Antriebsart: Magnetvibrator



Leistung (t/h): 0,1 | **Schüttgut:** Milchpulver | **Schüttdichte (t/m³):** 0,25 | **Korngröße (mm):** unter 1

Aufgabe:

Milchpulver aus Bunker nach einer Zellenradschleuse dosieren. Hoher Förderstrom von 40 m³/h, Schüttdichte 0,25 t/m³, Körnung - 1 mm.

Lösung:

AVITEQ Förderrohr mit einer Länge von 4630mm und einer Breite von 406mm unds Magnetvibrator mit 33Hz Schwingfrequenz (MVH33). Oberflächengüte 0,2-0,3 µm, durchgehende Schweißnähte, Bock hermetisch verschlossen und mit Rohr verschweißt.

Nutzen:

- Staubdichtes System
- Vorteile der MV-Technik
- Einfache Reinigung durch Spezialdeckel

Einsatzort: Holland