



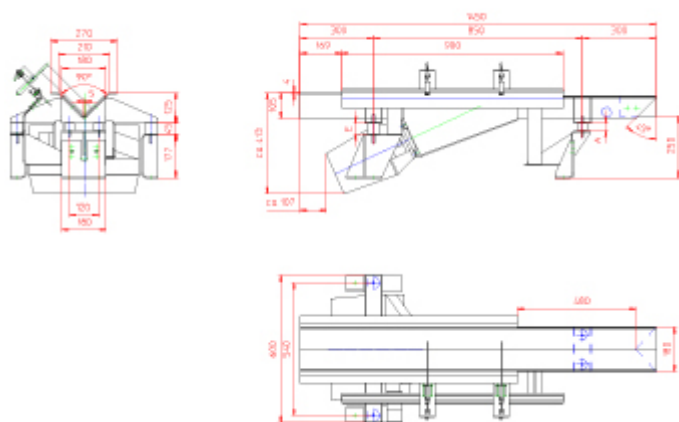
Förderrinne für Schmiedeknüppel

Produktgruppe: Förderrinne

Verfahren: Austragen, Beschicken, Fördern

Branche: Stahlerzeugung, Giessereitechnik

Antriebsart: Magnetvibrator



Leistung (t/h): 1 Stck. / 5 sek. | **Schüttgut:** Schmiedeknüppel | **Schüttdichte (t/m³):** Stück/piece | **Korngröße (mm):** bis 500

Aufgabe:

Stückguttransport von Schmiedeknüppel von einem Teileförderer zum Ofen. Knüppel 22-80mm Durchmesser, Länge 70-500mm.

Lösung:

OA1450/198-DY Rinnentrog mit Schleißauskleidung und Dämpfungzwischenlage, Trog in V-Form für vereinzelt Transport.

Nutzen:

Getaktete Ofenbeschickung für effektive und gleichmäßige Wärmebehandlung. Vorteile der Magnettechnik.

Einsatzort: weltweit