



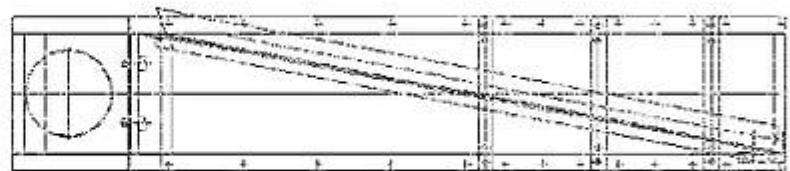
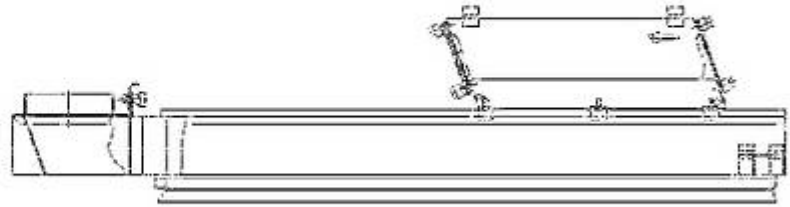
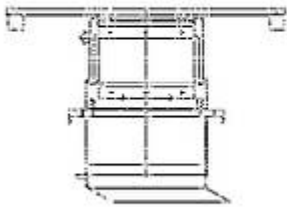
Streuen von Toppings auf Kekse

Produktgruppe: Kleinfördergerät

Verfahren: Streuen

Branche: Nahrungsmittel, Futtermittel

Antriebsart: Kleinförderantrieb



Leistung (t/h): 0,15 | **Schüttgut:** Stück / piece | **Schüttdichte (t/m³):** 1 | **Korngröße (mm):** 5

Aufgabe:

Streuen von Haselnüssen mit Rosinen sowie gebrochene Süßwaren und Smarties auf Kekse über eine Breite von 1000 mm (Förderband).

Lösung:

Kleinförderantrieb (KF12 - ÜK/1300/200) mit Antrieb über Kopf, Trog aus Strukturblech mit PTFE-Beschichtung gegen Anbackung.

Nutzen:

- Geringe Fallhöhe Streugut

- Einbaugerechte Konstruktion
- Schichthöhe einstellbar
- Große Streubreite

Einsatzort: Niederlande