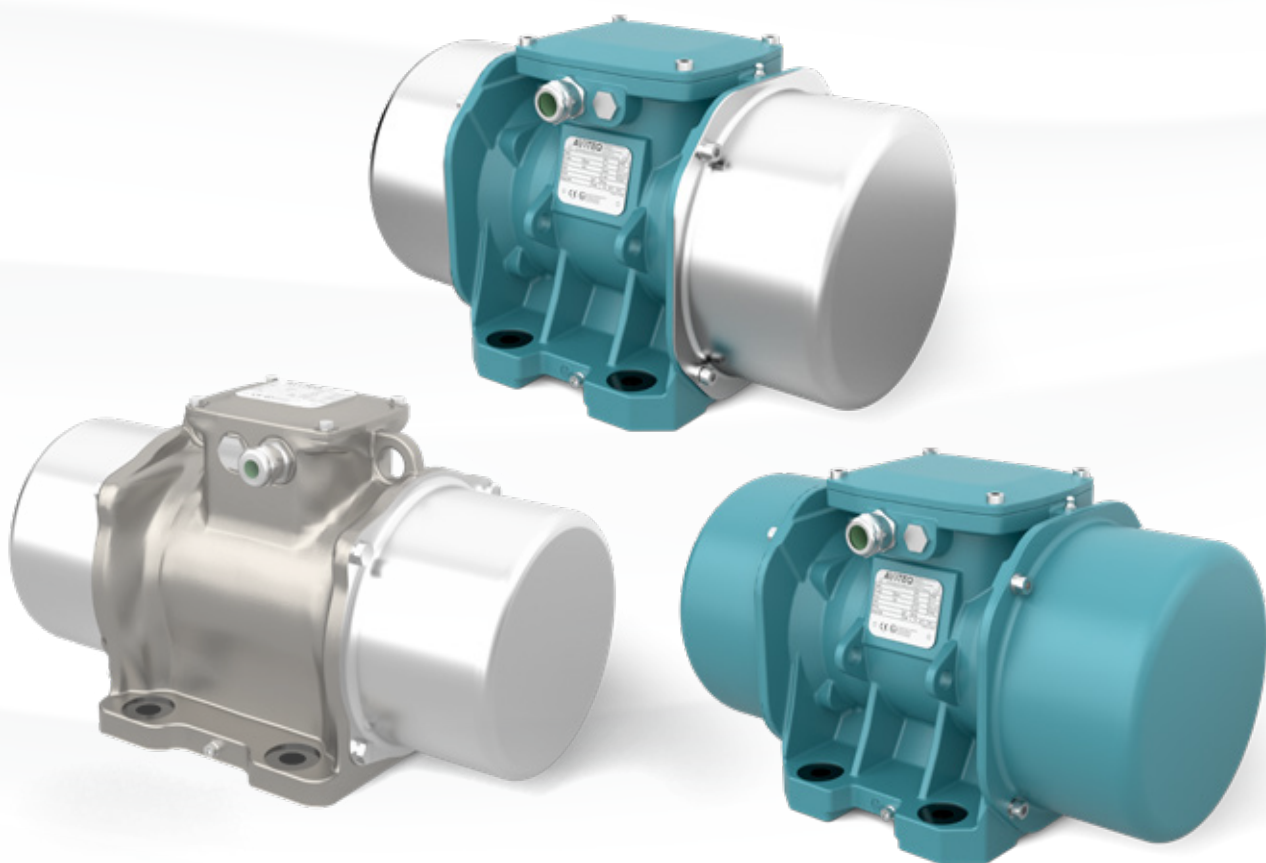




LES MOTEURS À BALOURDS

La solution qui fait avancer
vos produits



AVITEQ VIBRATIONSTECHNIK

Nous vous accompagnons vers la réussite

Depuis plus de 85 ans, AVITEQ Vibrationstechnik GmbH propose des solutions par les techniques de vibration. Notre savoir-faire repose sur près de 375 000 projets réalisés avec succès dans le domaine des appareils vibrants de manutention. C'est grâce à cette expérience que plus de 120 collaborateurs AVITEQ répartis dans le monde entier répondent aux demandes de notre clientèle internationale.

Pas de compromis sur la qualité

Les équipements et composants AVITEQ assurent des fonctions essentielles : ils se chargent du transport, du tri et du dosage de différents produits en vrac, ils tamisent, classent, essorent ou tassent, refroidissent ou réchauffent. Les applications sont variées et couvrent autant les petits produits en vrac comme les comprimés pharmaceutiques ou les grains de café que des pierres ou des produits métallurgiques de plusieurs tonnes.

Chaque produit en vrac présente des caractéristiques différentes. C'est pour cette raison qu'AVITEQ apporte non seulement son expérience en matière de conception d'équipements et de composants, mais a également accès à une base de données de plus de 1 000 produits en vrac. Des tests de résistance en centre technique ou en laboratoire pour produits en vrac ainsi que la méthode des éléments finis permettent à AVITEQ de définir de nouveaux standards de qualité avec ses composants et ses équipements. Pas de compromis sur la qualité.

AVITEQ

À propos de nous



120 employés
dans le monde



85 ans
d'expérience



Conseils d'experts pour
la conception de ma-
chines et de moteurs



grand entrepôt



Expérience
internationale

AVITEQ

Équipements

AVITEQ conçoit et développe des équipements de manutention vibrants et de traitement industriel. En outre, notre offre comprend toute une gamme de services complets pour les équipements AVITEQ et AEG.



Extracteurs sous trémie



Cribles vibrants



Transporteurs vibrants tubulaires

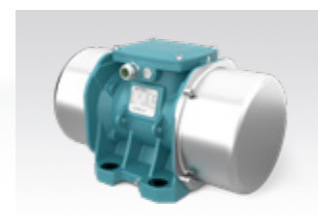


Elévateurs hélicoïdaux

AVITEQ

Composants

AVITEQ développe, fabrique et distribue les systèmes d'entraînement et les commandes pour les équipements complets. De plus, la société propose également une assistance technique et un service de livraison 24h/24 des pièces de rechange pour tous les composants en stock ainsi que différents services de réparation (en atelier/chez le client).



Moteurs à balourds



Vibrateurs électromagnétiques



Entraînements de distributeurs
de pièces



Entraînements distributeurs
Compacts

Moteurs à balourds

Les moteurs à balourds d'AVITEQ ont été spécialement conçus pour l'extraction, le transport sur de longues distances ainsi que le tamisage et l'essorage. Ils se distinguent par leur grande performance, leur fonctionnement économique ainsi que leur grande fiabilité et leur durabilité. Les moteurs à balourds sont compatibles avec des réseaux 50 et 60 Hertz. Ci-dessous, vous trouverez toutes les informations qui vous aideront à trouver le système d'entraînement optimal pour votre application parmi plus de 50 types différents.

LES MOTEURS À BALOURDS AVITEQ

Un concentré de puissance exemplaire

Vous pouvez faire confiance aux moteurs à balourds AVITEQ : ils sont puissants et fiables. Ils disposent d'une structure robuste et de nombreux détails astucieux. La qualité de fabrication permet aux moteurs à balourds de bénéficier d'une longue durée de vie. Il n'est pas rare qu'ils accompagnent nos clients pendant plus de 20 ans.

Peu sensibles à leur environnement, les moteurs à balourds AVITEQ accomplissent leur mission avec brio. Leur grande puissance malgré une faible consommation permet de faire d'importantes économies. Vous ferez également des économies sur un autre plan : la sécurité ! Ils sont équipés en série de thermistances et d'isolations. Certains modèles de la version ATEX pour les zones 21 + 22 ainsi que de la version CSA Classe I et II sont également standards. La durabilité n'est pas un hasard. Elle est le résultat d'un déploiement exemplaire de la puissance.

THERMISTANCE

Protection de série par thermistance à partir de la taille UBF. Fonctionnement sans problème en cas d'utilisation d'un variateur de vitesse.

· AVANTAGE : protection électrique du moteur en cas de comportements incontrôlés, utilisation universelle, faibles frais d'interruption

PLAQUE À BORNES

6 pôles, coulée (tensions jusqu'à 690 V sans isolation supplémentaire).

· AVANTAGE : bon maintien, pas de risque de ruptures

PRESSE-ÉTOUPE

Raccordement électrique simplifié (IP 66), deuxième presse-étoupe pour raccordement des thermistances.

· AVANTAGE : installation nettement facilitée et grande sécurité lors de l'utilisation

RÉSUMÉ DES CARACTÉRISTIQUES

Force centrifuge : 59 – 304.000 N

Couple : 0,12 – 5.510 kgcm

Poids utile : 1 – 11.250 kg

Puissance électrique : 0,03 – 27 KW

Température ambiante : -20 °C à + 40 °C / + 55 °C

Branchement sur réseau : Courant triphasé / Courant alternatif (50 ou 60 Hz) dans toutes les tensions usuelles jusqu'à 690 V

Vitesse de rotation synchrone :
à 50 Hz: 750, 1.000, 1.500, 3.000 min⁻¹
à 60 Hz: 900, 1.200, 1.800, 3.600 min⁻¹

MASSELOTES

Réglables, graduations de réglage très lisibles et durable.

· AVANTAGE : réglage précis et rapide

ROULEMENTS

Roulements à billes et à rouleaux surdimensionnés ; graissage continu ou option graissage d'appoint.

· AVANTAGE : durée de vie élevée, fonctionnement en continu possible même pour masselottes réglées à 100 %, faibles frais de maintenance

CARCASSE

La hauteur importante des pattes autorise de grandes dilatations des vis de fixation. Montage possible dans toutes les positions. La carcasse répond aux contraintes de fonctionnement et offre une grande réserve thermique.

Pour la taille F : en alliage d'aluminium
A partir de la taille G : en fonte à graphite

· AVANTAGE : grande sécurité d'utilisation malgré des exigences élevées, durabilité

CAPOT

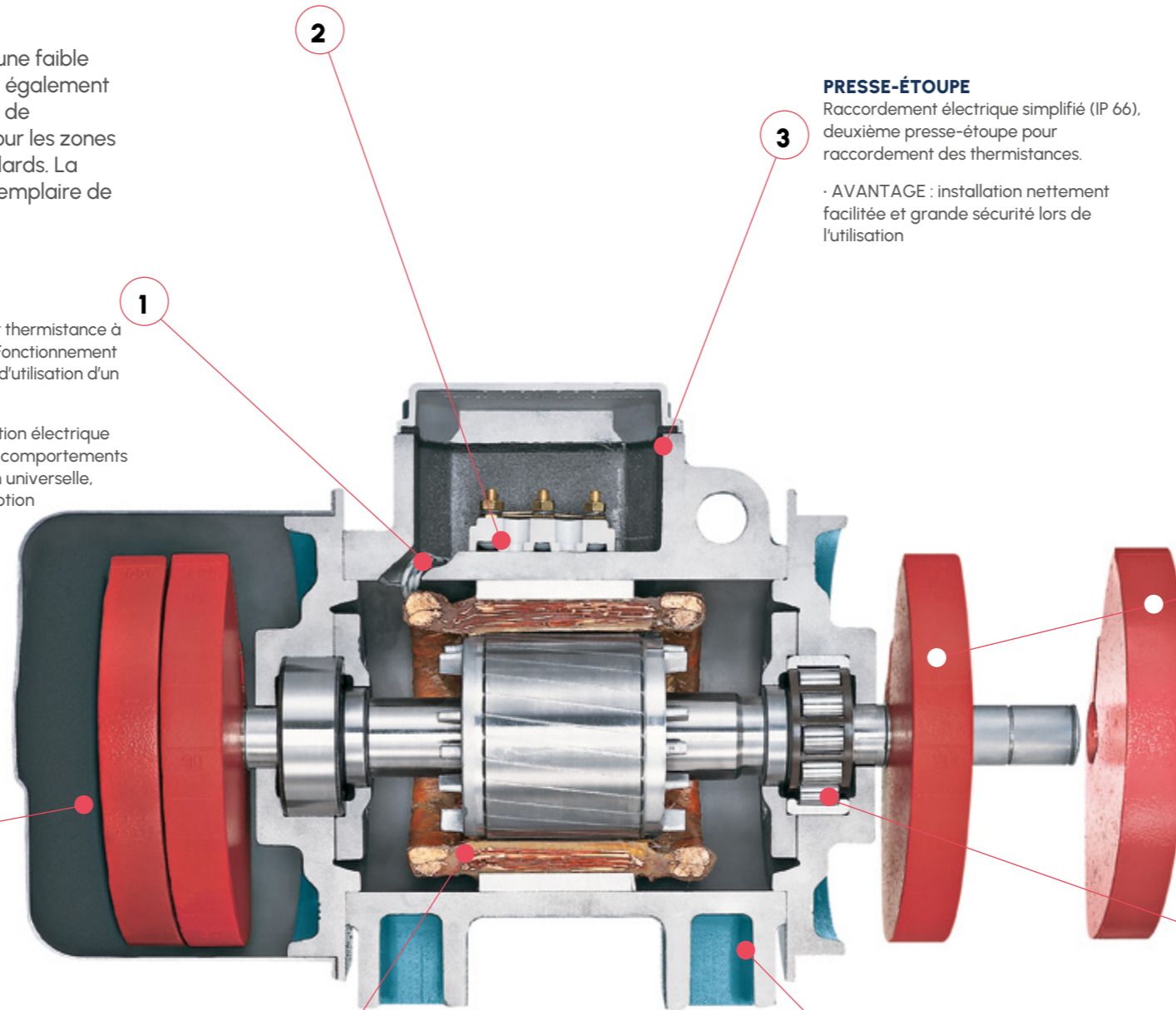
Pose facile ; étanche à l'eau et aux poussières grâce aux brides avec joint torique. Dimensions : B, C, D, F, G, H, K, L en acier inoxydable
Dimensions : N, P en fonte d'aluminium

· AVANTAGE : courtes immobilisations pendant la maintenance

BOBINAGE

Enrobé dans de la résine de très haute qualité, insensible aux vibrations, ne craignant ni l'humidité ni la poussière, arbre en acier allié et affiné.

· AVANTAGE : fonctionnement en toute sécurité dans des environnements difficiles





CERTIFICATS

Nos normes de sécurité

Les moteurs à balourds électriques AVITEQ génèrent des forces centrifuges pouvant atteindre 26 000 kg et sont disponibles dans une grande variété de tensions d'alimentation. Ils peuvent ainsi couvrir de nombreux domaines d'application dans différents pays et industries - de l'industrie alimentaire à l'exploitation minière en passant par les installations de production, le recyclage et bien plus encore.

Les moteurs à balourds AVITEQ sont conçus et fabriqués avec une technologie de pointe et des matériaux de haute qualité. Les carters de moteur, les brides de palier et les arbres de moteur de conception FMA sont fabriqués à partir d'alliages d'aluminium, de fonte et d'acier de première qualité, ce qui garantit une capacité de charge élevée et un fonctionnement sûr dans toutes les conditions. Les bobines imprégnées sous vide et les matériaux isolants de classe F contribuent à une longue durée de vie et à une grande fiabilité.

Des roulements de qualité et un joint de graisse efficace garantissent des performances durables à un faible niveau de pression acoustique. Les masses excentriques réglables permettent un ajustement précis de la force centrifuge maximale. Pour une utilisation dans des environnements dangereux, AVITEQ propose en outre différents certificats afin de répondre aux exigences mondiales les plus strictes.

| Indice de protection | Standard UB | Standard USA/CA fUB | Protection contre les explosions eUB | Acier inox pUB (Food) |
|-------------------------------------|--------------------------|---|--|-----------------------|
| CE ¹ | oui | oui | oui | oui |
| IP Degré de protection ² | IP66 | IP66 | IP66 | IP66 |
| ATEX ³ | Zone 21, 22 ⁴ | Zone 21, 22 ⁴ | Zone 21, 22 ⁵ Zone 1, 2 | Zone 22 ⁶ |
| CSA/UL | - | Cl. II Div. 2 Gr. F,G ⁷ | Cl. II Div. 2 Gr. F,G ⁸ Cl. I Div. 2 Gr. A,B,C,D | CRUUS ⁹ |
| IECEX | Ex „tb” ¹⁰ | Ex „tb”,-ETL Class II Div.2 ¹¹ | Ex „tb” „eb-ETL Class II Div.2” ¹² | - |

¹ selon la directive basse tension 2014/35/EU

² selon la norme EN 60529

³ selon la directive en vigueur 2014/34/EU (ATEX)

⁴ Ex II 2D Ex tb IIIC Tx Db IP66 / Ex tb IIIC Tx Db IP66

⁵ II 2G Ex eb IIC Tx Gb, II 2D Ex tb IIIC Tx Db IP66 / Ex eb IIC T3 Gb / Ex tb IIIC Tx Db IP66

⁶ Ex II 3D / Ex tc IIIC Tx Db IP66

⁷ CLASS II DIV.2 GROUP F,G T4 / Ex tb IIIC Tx Db IP66 - Cl. II Div. 1 Gr. E,F,G en cours de planification

⁸ CLASS I DIV.2 GROUP A,B,C,D T3 / CLASS II DIV.2 GROUP F, G T4 / Ex ec IIC T3 Gb, Ex tb IIIC Tx Db IP66

⁹ correspondent à UL1446 et CSA 22.2 Nr. 0-10

¹⁰ -20°C ≤ Tamb ≤ +55°C

¹¹ -20°C ≤ Tamb ≤ +40°C (max 600V)

¹² -20°C ≤ Tamb ≤ +40°C (max 500V)

NOUS AIMONS LA DIVERSITÉ

Nos options supplémentaires

Choisissez parmi différentes options supplémentaires pour adapter votre moteur à vos besoins :

- Capots en acier inoxydable
- Capots en deux parties
- Peinture personnalisée (également résistante à la corrosion)
- Peinture STEEL-IT détectable (alimentaire)
- Gammes de tensions spéciales
- Chauffage du moteur pour les températures ambiantes froides
- Capteur PT100 pour une surveillance précise de la température
- Plaques d'adaptation pour la fixation sur d'autres schémas de perçage



CONCEPTION ET CHOIX DU MOTEUR

Choisir le bon entraînement en toute simplicité

La conception

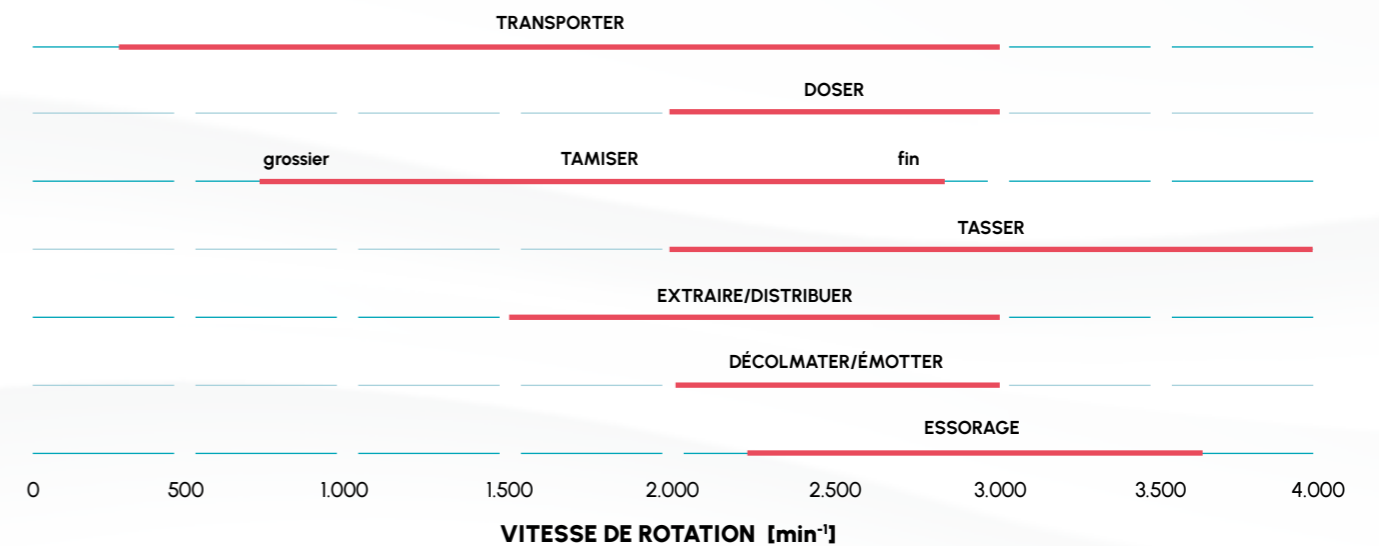
L'amplitude de fonctionnement est un critère déterminant lors de la conception des moteurs à balourds. Combinée aux valeurs d'accélération correspondant aux différentes fréquences de fonctionnement, elle permet de calculer les forces transmises par les moteurs à l'appareil utile. Les caractéristiques des moteurs listées sur les pages suivantes vous permettent de trouver rapidement l'entraînement qu'il vous faut. Les graphiques représentent les valeurs de cette amplitude en fonction des poids utiles pour tous les moteurs et permettent ainsi une conception rapide et simple.

Le sens de rotation

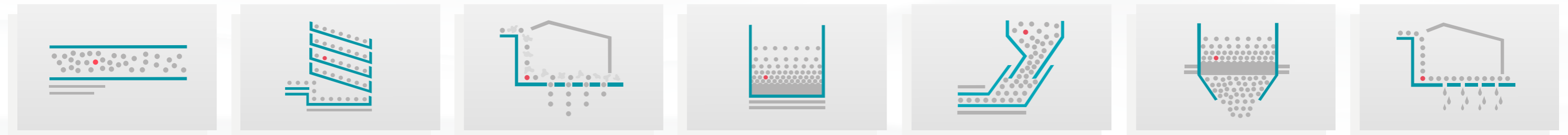
Afin de générer une vibration linéaire sur les convoyeurs longitudinaux, les transporteurs vibrants ou les cribles vibrants, il est nécessaire que le sens de rotation des deux moteurs à balourds soit opposé l'un par rapport à l'autre. En revanche, pour les appareils à un mouvement radial, le sens de rotation des deux moteurs est identique l'un par rapport à l'autre (cas des élévateurs et descenseurs hélicoïdaux). Il faut impérativement veiller à respecter ces consignes. En effet, des moteurs qui tournent dans le mauvais sens de rotation, même pendant un très court instant, peuvent avoir de graves conséquences pour l'appareil.

Les moteurs doivent être montés sur un support résistant à la torsion afin d'éviter tout risque de rupture. En outre, il est possible que les moteurs ne soient plus en mesure de se synchroniser automatiquement et qu'ils dépassent la consommation électrique admissible. Pour les transporteurs de grandes dimensions ou de grandes longueurs, il est nécessaire d'installer un dispositif de contrôle des vibrations transversales qui prévient en cas de sens de rotation erroné des moteurs.

Le premier pas vers un entraînement adapté : les fonctions

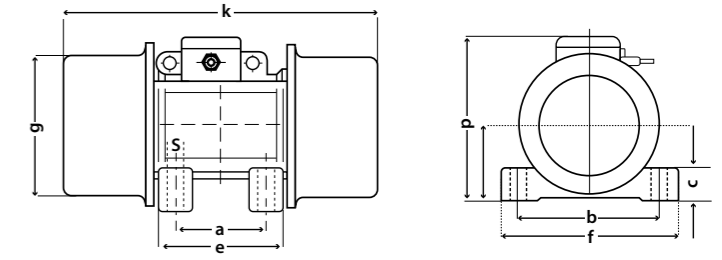


Les amplitudes de fonctionnement et les valeurs d'accélération adaptées aux différentes utilisations dépendent de la vitesse de rotation nominale sur le réseau correspondant.



Moteurs à 2 et à 4 pôles

2 pôles (50/60 Hz)



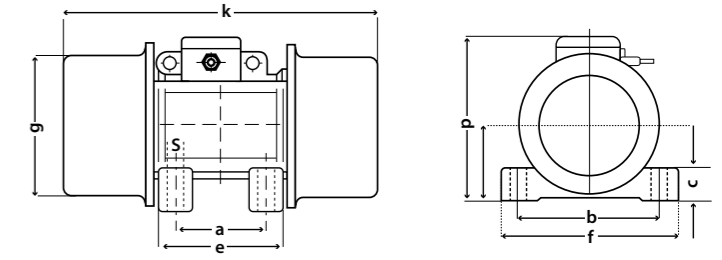
| Standard (f)UB | sécurité accrue eUB | I12D Temp. Classe [°C] | Force centrifuge [N] | | Couple [kgcm] | | Plage de poids utile pour 2x UB [kg] | | Intensité max. [A] | | Puissance électrique [kW] | | Dimensions [mm] | | | | | | | | | | Poids du moteur [kg] | | | | |
|-------------------|---------------------------|---------------------------------|-------------------------|--------|------------------|-------|---|-------------|-----------------------|-------------|---------------------------------|------|--------------------|-----|----|-----|-----|-----|-----|-----|------------------|------------------|-------------------------|-----|------|------|-----|
| | | | 50Hz | 60Hz | 50Hz | 60Hz | 50Hz | 60Hz | 50Hz 400V | 60Hz 460V | 50Hz | 60Hz | a | b | c | e | f | g | h | k | k ^{1GH} | k ^{2GH} | p | s | 50Hz | 60Hz | Vis |
| UBIA 0,06Y-1 | - | 100 | 59 | 88 | 0,12 | 0,12 | devoteur | devoteur | 0,3 (230V) | 0,8 (115V) | 0,03 | 0,04 | 25 - 40 | 75 | 10 | 74 | 90 | 70 | 39 | 145 | - | - | 76 | 6,5 | 1,6 | | M5 |
| UBA 0,7Y-1 | - | 100 | 650 | 700 | 1,3 | 1,0 | 15-56 | 10-58 | 0,25 | 0,23 | 0,09 | 0,09 | 62,5 | 95 | 11 | 107 | 130 | 86 | 50 | 213 | - | - | 135 | 11 | 4,2 | | M10 |
| UBB 1Y-1 | - | 100 | 960 | 930 | 2,0 | 1,3 | 18-90 | 18-80 | 0,25 | 0,23 | 0,09 | 0,09 | 68 | 106 | 11 | 107 | 130 | 86 | 50 | 213 | - | - | 135 | 9 | 5 | | M8 |
| UBB 1,8Y-1 | + | 100 | 1.830 | 1.850 | 3,7 | 2,6 | 36-172 | 37-170 | 0,35 | 0,30 | 0,15 | 0,18 | 68 | 106 | 12 | 125 | 130 | 110 | 65 | 233 | - | - | 154 | 9 | 7 | | M8 |
| UBC 3,2Y-1 | + | 100 | 3.150 | 3.170 | 6,4 | 4,5 | 64-300 | 65-300 | 0,52 | 0,45 | 0,25 | 0,28 | 90 | 125 | 15 | 166 | 150 | 135 | 79 | 255 | - | - | 173 | 13 | 9,8 | | M12 |
| UBD 5,2Y-1 | + | 135 | 5.200 | 5.240 | 10,3 | 7,4 | 100-480 | 100-460 | 0,96 | 0,97 | 0,50 | 0,58 | 105 | 140 | 20 | 166 | 170 | 160 | 92 | 330 | - | - | 196 | 13 | 15,8 | | M12 |
| UBE 7,8Y-1 | + | 135 | 7.800 | 7.850 | 15,7 | 11,1 | 170-735 | 160-700 | 1,45 | 1,50 | 0,70 | 0,84 | 120 | 170 | 22 | 192 | 208 | 169 | 96 | 321 | - | - | 210 | 17 | 20 | | M16 |
| UBE 9,9Y-1 | + | 135 | 9.900 | 9.940 | 20,2 | 14,0 | 210-970 | 210-900 | 1,85 | 1,95 | 0,95 | 1,15 | 120 | 170 | 22 | 192 | 208 | 169 | 96 | 321 | - | - | 210 | 17 | 21 | | M16 |
| UBF 23Y-1 | + | 135 | 22.600 | 22.600 | 46,0 | 31,9 | 470-2.170 | 480-1.580 | 4,44 | 3,45 | 2,40 | 2,45 | 125 | 210 | 29 | 210 | 255 | 222 | 126 | 402 | - | - | 267 | 17 | 53 | 51 | M16 |
| UBG 32Y-1 | + | 135 | 31.900 | 31.200 | 68,1 | 43,9 | 615-3.170 | 570-2.700 | 5,30 | 4,61 | 2,76 | 2,90 | 165 | 260 | 30 | 277 | 304 | 265 | 147 | 516 | - | - | 314 | 26 | 103 | 101 | M24 |
| UBH 40Y-1 | - | 135 | 40.330 | 41.170 | 81,8 | 58,0 | 695-3.760 | 735-3.550 | 9,43 | 8,20 | 5,23 | 5,50 | 280 | 290 | 35 | 364 | 360 | 311 | 175 | 662 | - | - | 362 | 25 | 165 | 163 | M24 |
| UBL 64Y-1 | - | 135 | 63.900 | 64.300 | 129,5 | 90,5 | 1.165-6.000 | 1.185-5.570 | 9,50 | 9,50 | 5,50 | 6,30 | 200 | 320 | 40 | 360 | 385 | 378 | 203 | 624 | - | - | 402 | 28 | 228 | 230 | M27 |
| UBL 89Y-1 | - | 135 | 88.500 | 92.000 | 179,6 | 129,6 | 1.770-8.500 | 1.860-8.870 | 11,5 | 11,5 | 6,60 | 7,70 | 200 | 320 | 40 | 360 | 385 | 378 | 203 | 624 | - | - | 402 | 28 | 240 | 235 | M27 |

4 pôles (50/60 Hz)

| Standard (f)UB | sécurité accrue eUB | I12D Temp. Classe [°C] | Force centrifuge [N] | | Couple [kgcm] | | Plage de poids utile pour 2x UB [kg] | | Intensité max. [A] | | Puissance électrique [kW] | | Dimensions [mm] | | | | | | | | | | Poids du moteur [kg] | | | | |
|-------------------|---------------------------|---------------------------------|-------------------------|---------|------------------|-------|---|--------------|-----------------------|-------------|---------------------------------|-------|--------------------|-----|----|-----|-----|-----|-----|-----|------------------|------------------|-------------------------|----|------|------|-------|
| | | | 50Hz | 60Hz | 50Hz | 60Hz | 50Hz | 60Hz | 50Hz 400V | 60Hz 460V | 50Hz | 60Hz | a | b | c | e | f | g | h | k | k ^{1GH} | k ^{2GH} | p | s | 50Hz | 60Hz | Vis |
| UBB 0,3X-1 | - | 100 | 250 | 350 | 2,0 | 2,0 | 3-20 | 3-25 | 0,31 | 0,31 | 0,05 | 0,04 | 68 | 106 | 11 | 107 | 130 | 86 | 50 | 213 | - | - | 135 | 9 | 4,6 | | M8 |
| UBB 0,7X-1 | - | 100 | 740 | 750 | 6,0 | 4,2 | 8-68 | 7-58 | 0,31 | 0,25 | 0,07 | 0,08 | 68 | 106 | 12 | 112 | 130 | 110 | 65 | 233 | - | - | 154 | 9 | 7,4 | | M8 |
| UBC 1,9X-1 | + | 100 | 1900 | 1920 | 15,4 | 10,8 | 27-180 | 30-160 | 0,49 | 0,50 | 0,12 | 0,15 | 90 | 125 | 15 | 166 | 150 | 134 | 79 | 275 | - | - | 173 | 13 | 11,8 | | M12 |
| UBD 4,1X-1 | + | 135 | 4.100 | 4.150 | 33,4 | 23,4 | 72-410 | 75-360 | 0,84 | 0,86 | 0,27 | 0,32 | 105 | 140 | 20 | 166 | 170 | 160 | 92 | 330 | - | - | 196 | 13 | 19,5 | | M12 |
| UBD 5X-1 | + | 135 | 4.950 | 5.000 | 40,1 | 28,1 | 90-495 | 82-460 | 1,06 | 1,09 | 0,35 | 0,4 | 105 | 140 | 20 | 166 | 170 | 160 | 92 | 330 | - | - | 196 | 13 | 21 | | M12 |
| UBE 7X-1 | + | 135 | 7.000 | 7.000 | 56,8 | 39,4 | 135-705 | 125-605 | 1,32 | 1,20 | 0,62 | 0,73 | 120 | 170 | 22 | 192 | 208 | 169 | 96 | 391 | - | - | 210 | 17 | 27 | | M16 |
| UBE 11X-1 | + | 135 | 10.800 | 10.900 | 87,7 | 61,4 | 205-1.045 | 215-975 | 1,40 | 1,35 | 0,64 | 0,77 | 120 | 170 | 25 | 192 | 208 | 187 | 105 | 414 | - | - | 220 | 17 | 35 | 28,5 | M16 |
| UBF 17X-1 | + | 135 | 16.900 | 16.300 | 137,3 | 92,0 | 325-1.670 | 260-1.380 | 2,16 | 2,09 | 1,13 | 1,3 | 125 | 210 | 29 | 210 | 255 | 222 | 126 | 446 | 521 | 552 | 267 | 17 | 67,5 | 64 | M16 |
| UBF 23X-1 | + | 135 | 23.100 | 24.400 | 187,7 | 137,4 | 475-2.330 | 480-2.150 | 3,20 | 3,20 | 1,57 | 1,88 | 125 | 210 | 29 | 210 | 255 | 222 | 126 | 490 | 521 | 552 | 267 | 17 | 77 | 70 | M16 |
| UBG 38X-1 | + | 135 | 37.800 | 36.300 | 306,7 | 204,7 | 770-3.820 | 650-3.160 | 4,15 | 4,15 | 2,20 | 2,6 | 165 | 260 | 30 | 277 | 304 | 265 | 147 | 564 | 656 | 748 | 314 | 26 | 125 | 113 | M24 |
| UBH 54X-1 | + | 135 | 53.900 | 53.900 | 437,4 | 303,7 | 1.070-5.440 | 990-4.700 | 6,50 | 5,50 | 2,88 | 3,45 | 280 | 290 | 35 | 366 | 360 | 311 | 175 | 662 | 753 | 844 | 361 | 25 | 194 | 182 | M24 |
| UBL 72X-1 | + | 135 | 71.500 | 72.100 | 579,9 | 406,0 | 1.470-7.270 | 1.380-7.310 | 11,00 | 10,80 | 6,00 | 6,50 | 200 | 320 | 40 | 360 | 385 | 378 | 203 | 624 | 675 | 726 | 402 | 28 | 233 | 228 | M27 |
| UBN 103X-1 | - | 135 | 103.000 | 103.200 | 835,7 | 581,3 | 2.190-10.550 | 2.010-9.110 | 13,10 | 13,10 | 7,00 | 8,20 | 2x 125 | 380 | 40 | 380 | 452 | 378 | 205 | 728 | 865 | 1002 | 415 | 39 | 300 | 286 | 6xM36 |
| UBP 116X-1 | - | 135 | 115.750 | 116.300 | 939,0 | 655,0 | 2.240-11.630 | 2.065-10.075 | 15,50 | 15,50 | 9,00 | 10,00 | 2x 140 | 440 | 37 | 463 | 530 | 433 | 232 | 890 | 986 | 1082 | 482 | 45 | 445 | 422 | 6xM42 |

Moteurs à 6 et à 8 pôles

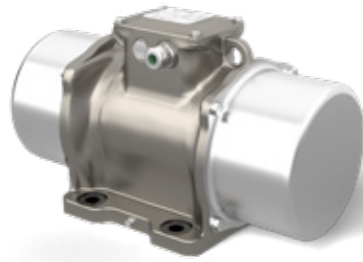
6 pôles (50/60 Hz)



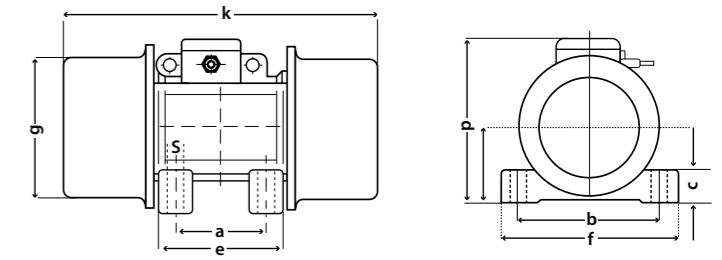
| Standard | sécurité accrue | I12D Temp. Classe | Force centrifuge [N] | | Couple [kgcm] | | Plage de poids utile pour 2x UB [kg] | | Intensité max. [A] | | Puissance électrique [kW] | | Dimensions [mm] | | | | | | Poids du moteur [kg] | | | | | | | | |
|------------|-----------------|-------------------|----------------------|---------|---------------|-------|--------------------------------------|--------------|--------------------|-------|---------------------------|-------------|-----------------|------|------|-----|-----|-----|----------------------|------|------|------|-----|------------------|------------------|------|-------|
| | | | (f)UB | eUB | [°C] | 50Hz | 60Hz | 50Hz | 60Hz | 50Hz | 60Hz | 50Hz 400V | 60Hz 460V | 50Hz | 60Hz | a | b | c | e | f | g | h | k | k ^{1GH} | k ^{2GH} | p | s |
| UBE 3.1W-1 | + | 135 | 3100 | 3100 | 56.9 | 39.9 | 35-232 | 32-215 | 0.67 | 0.64 | 0.25 | 0.30 | 120 | 170 | 22 | 192 | 208 | 169 | 96 | 391 | - | - | 210 | 17 | 26 | 26 | M16 |
| UBE 5W-1 | + | 135 | 5000 | 5100 | 91.9 | 64.3 | 73-390 | 60-360 | 1.22 | 1.15 | 0.55 | 0.40 | 120 | 170 | 22 | 192 | 208 | 169 | 96 | 455 | - | - | 210 | 17 | 34 | 34 | M16 |
| UBF 10W-1 | + | 135 | 10300 | 10800 | 187.7 | 137.3 | 130-780 | 130-760 | 1.42 | 1.32 | 0.75 | 0.80 | 125 | 210 | 29 | 210 | 255 | 222 | 126 | 490 | 521 | 552 | 267 | 17 | 78 | 78 | M16 |
| UBF 16W-1 | + | 135 | 15.600 | 15.500 | 284.8 | 196.5 | 270-1.260 | 245-1.165 | 1.80 | 2.00 | 0.90 | 1.08 | 125 | 210 | 29 | 210 | 255 | 222 | 126 | 566 | 559 | 552 | 267 | 17 | 84 | 84 | M16 |
| UBG 21W-1 | + | 135 | 20.800 | 24.200 | 380 | 306.7 | 305-1.615 | 360-1.790 | 4.50 | 4.00 | 2.20 | 2.10 | 165 | 260 | 30 | 277 | 304 | 265 | 147 | 612 | 656 | 748 | 314 | 26 | 138 | 138 | M24 |
| UBG 30W-1 | + | 135 | 29.600 | 29.900 | 540.3 | 379.7 | 520-2.400 | 480-2.250 | 4.50 | 4.30 | 2.20 | 2.40 | 165 | 260 | 30 | 277 | 304 | 265 | 147 | 692 | 720 | 748 | 314 | 26 | 155 | 155 | M24 |
| UBH 37W-1 | + | 135 | 37.300 | 34.500 | 680.4 | 437.4 | 585-2.940 | 460-2.500 | 5.50 | 5.30 | 2.50 | 3.00 | 280 | 290 | 36 | 366 | 360 | 311 | 175 | 742 | 792 | 844 | 361 | 25 | 229 | 229 | M24 |
| UBH 46W-1 | + | 135 | 46.000 | 46.100 | 838.3 | 584.2 | 820-3.725 | 740-3.465 | 6.50 | 6.95 | 3.20 | 3.90 | 280 | 290 | 36 | 366 | 360 | 311 | 175 | 792 | 818 | 844 | 361 | 25 | 234 | 234 | M24 |
| UBL 64W-1 | + | 135 | 63.800 | 65.000 | 1165 | 824 | 1.215-5.250 | 1.120-4.965 | 7.76 | 7.81 | 4.30 | 5.00 | 200 | 320 | 40 | 360 | 385 | 378 | 203 | 704 | 715 | 726 | 402 | 28 | 288 | 288 | M27 |
| UBK 79W-1 | + | 135 | 78.500 | 73.300 | 1434 | 930 | 1.545-6.510 | 1.270-5.620 | 9.00 | 10.00 | 4.60 | 5.50 | 280 | 400 | 33 | 387 | 465 | 378 | 203 | 812 | 914 | 1016 | 403 | 32 | 330 | 330 | M30 |
| UBN 99W-1 | + | 135 | 98.800 | 97.800 | 1803 | 1240 | 2.025-8.270 | 1.760-7.580 | 13.00 | 14.50 | 6.40 | 7.70 | 2x125 | 380 | 40 | 380 | 452 | 378 | 205 | 908 | 955 | 1002 | 415 | 39 | 374 | 374 | 6xM36 |
| UBN 113W-1 | + | 135 | 112.700 | 113.000 | 2057 | 1433 | 2.355-9.485 | 2.150-8.850 | 13.00 | 14.50 | 6.40 | 7.70 | 2x125 | 380 | 40 | 380 | 452 | 378 | 205 | 908 | 955 | 1002 | 415 | 39 | 404 | 404 | 6xM36 |
| UBN 127W-1 | - | 135 | 126.600 | 130.000 | 2311 | 1647 | 2.675-10.660 | 2.515-10.220 | 17.20 | 18.10 | 8.00 | 8.90 | 2x125 | 380 | 40 | 380 | 452 | 378 | 205 | 948 | 975 | 1002 | 415 | 39 | 440 | 440 | 6xM36 |
| UBP 123W-1 | - | 135 | 123.400 | 122.300 | 2253 | 1550 | 2.425-10.200 | 2.150-9.360 | 15.00 | 15.00 | 8.00 | 9.50 | 2x140 | 440 | 37 | 463 | 530 | 433 | 232 | 1020 | 1051 | 1082 | 482 | 45 | 522 | 522 | 6xM42 |
| UBR 144W-1 | - | 135 | 144.300 | 146.400 | 2634 | 1856 | 2.700-11.850 | 2.450-11.100 | 18.00 | 18.00 | 10.10 | 12.00 | 3x140 | 480 | 48 | 550 | 570 | 496 | 268 | 980 | 1049 | 1118 | 540 | 45 | 672 | 672 | 8xM42 |
| UBR 176W-1 | - | 135 | 176.400 | 169.400 | 3220 | 2147 | 3.450-14.600 | 2.920-13.000 | 21.00 | 21.00 | 11.90 | 14.20 | 3x140 | 480 | 48 | 550 | 570 | 496 | 268 | 1060 | 1089 | 1118 | 540 | 45 | 744 | 744 | 8xM42 |
| UBR 199W-1 | - | 135 | 199.000 | 199.000 | 3632 | 2525 | 4.050-16.600 | 3.600-15.400 | 24.00 | 24.00 | 12.00 | 14.50 | 3x140 | 480 | 48 | 550 | 570 | 496 | 268 | 1060 | 1089 | 1118 | 540 | 45 | 768 | 768 | 8xM42 |
| UBT 223W-1 | - | 135 | 223.000 | 207.000 | 4067 | 2622 | 4.430-18.450 | 3.520-15.750 | 28.00 | 28.00 | 13.95 | 17.00 | 3x140 | 520 | 42 | 554 | 610 | 552 | 297 | 1138 | 1171 | 1204 | 597 | 45 | 916 | 916 | 8xM42 |
| UBT 250W-1 | - | 135 | 250.000 | 250.000 | 4572 | 3163 | 5.050-20.750 | 4.470-19.270 | 28.00 | 28.00 | 13.95 | 17.00 | 3x140 | 520 | 42 | 554 | 610 | 552 | 297 | 1138 | 1171 | 1204 | 597 | 45 | 994 | 994 | 8xM42 |
| UBU 302W-1 | - | 135 | 302.000 | 304.000 | 5510 | 3857 | 6.150-25.350 | 5.530-23.650 | 39.00 | 39.00 | 22.60 | 27.00 | 3x140 | 600 | 45 | 570 | 700 | 602 | 320 | 1167 | - | - | 636 | 45 | 1158 | 1158 | 8xM42 |

8 pôles (50/60 Hz)

| Standard | sécurité accrue | I12D Temp. Classe | Force centrifuge [N] | | Couple [kgcm] | | Plage de poids utile pour 2x UB [kg] | | Intensité max. [A] | | Puissance électrique [kW] | | Dimensions [mm] | | | | | | Poids du moteur [kg] | | | | | | | | | |
|-----------|-----------------|-------------------|----------------------|---------|---------------|-------|--------------------------------------|-------------|--------------------|-------|---------------------------|-------------|-----------------|------|------|-----|-----|-----|----------------------|------|------|------|-----|------------------|------------------|-----|--------|------|
| | | | (f)UB | eUB | [°C] | 50Hz | 60Hz | 50Hz | 60Hz | 50Hz | 60Hz | 50Hz 400V | 60Hz 460V | 50Hz | 60Hz | a | b | c | e | f | g | h | k | k ^{1GH} | k ^{2GH} | p | s | 50Hz |
| UBF 5.8V | + | 135 | 5.800 | 8.300 | 188 | 187.7 | 100-330 | 215-525 | 1.23 | 1.29 | 0.55 | 0.54 | 125 | 210 | 29 | 210 | 255 | 222 | 126 | 490 | 521 | 552 | 267 | 17 | 70 | 70 | M16 | |
| UBF 9V-1 | + | 135 | - | - | - | - | - | - | - | - | - | - | - | - | - | - | - | - | - | - | - | - | - | - | - | - | - | - |
| UBG 14V-1 | + | 135 | 14.400 | 20.700 | 467 | 467.4 | 165-885 | 370-1.390 | 2.81 | 2.89 | 1.00 | 1.20 | 165 | 260 | 30 | 277 | 304 | 265 | 147 | 692 | 656 | 748 | 314 | 26 | 150 | 150 | M24 | |
| UBH 21V-1 | + | 135 | 21.000 | 30.200 | 680 | 680.3 | 275-1.310 | 580-2.075 | 4.50 | 4.40 | 2.00 | 2.30 | 280 | 290 | 36 | 366 | 360 | 311 | 175 | 742 | 792 | 844 | 361 | 25 | 201 | 201 | M24 | |
| UBH 26V-1 | + | 135 | 25.800 | 37.200 | 838 | 838.4 | 400-1.660 | 770-2.610 | 6.00 | 6.00 | 2.50 | 3.00 | 280 | 290 | 36 | 366 | 360 | 311 | 175 | 792 | 817 | 842 | 361 | 25 | 219 | 219 | M24 | |
| UBL 36V-1 | + | 135 | 35.900 | 51.700 | 1165 | 1165 | 585-2.335 | 1.100-3.700 | 8.00 | 8.20 | 3.70 | 4.30 | 200 | 320 | 40 | 360 | 385 | 378 | 203 | 704 | 715 | 726 | 402 | 28 | 289 | 289 | M27 | |
| UBK 44V-1 | + | 135 | 44.200 | 63.700 | 1434 | 1434 | 775-2.925 | 1.400-4.575 | 8.30 | 8.30 | 3.90 | 4.70 | 280 | 400 | 33 | 387 | 465 | 378 | 203 | 812 | 914 | 1016 | 403 | 32 | 330 | 330 | M30 | |
| UBN 71V-1 | + | 135 | 71.200 | 102.500 | 2311 | 2311 | 1.465-4.935 | 2.480-7.560 | 14.40 | 14.00 | 6.00 | 7.00 | 2x125 | 380 | 40 | 380 | 452 | 378 | 205 | 948 | 975 | 1002 | 415 | 39 | 422 | 422 | 6x M36 | |
| UBP 87V-1 | - | 135 | 87.300 | 113.300 | 2835 | 2553 | 1.695-5.950 | 2.590-8.175 | 13.50 | 13.50 | 7.50 | 8.00 | 2x140 | 440 | 37 | 463 | 530 | 433 | 232 | 1020 | 1051 | 1082 | 482 | 45 | 571 | 571 | 6x M42 | |



Carcasse lisse
Protection de la boîte à bornes
résistant à l'eau et à l'humidité



Moteurs en inox

2 pôles (50/60 Hz)

| Standard | sécurité accrue | II2D Temp. Classe | Force centrifuge [N] | | Couple [kgcm] | | Plage de poids utile pour 2x UB [kg] | | Intensité max. [A] | | Puissance électrique [kW] | | Dimensions [mm] | | | | | | | | | | Poids du moteur [kg] | | Vis | | |
|-----------|--------------------|-------------------------|-------------------------|-------|------------------|------|---|---------|-----------------------|------|---------------------------------|-------------|--------------------|------|------|-----|-----|-----|----|-----|---|---|-------------------------|------------------|-----|------------------|-----|
| | | | pUB | eUB | [°C] | 50Hz | 60Hz | 50Hz | 60Hz | 50Hz | 60Hz | 50Hz 400V | 60Hz 460V | 50Hz | 60Hz | a | b | c | e | f | g | h | k | k ^{1GH} | | k ^{2GH} | p |
| pUBC 3.2Y | - | 100 | 3.150 | 3.170 | 6.4 | 4.5 | 50-290 | 50-290 | 0.52 | 0.45 | 0.25 | 0.28 | 90 | 125 | 17 | 164 | 156 | 134 | 82 | 253 | - | - | 157 | 13 | 16 | M12 | |
| pUBD 7.4Y | - | 135 | 7.440 | 7.500 | 14.9 | 10.6 | 145-700 | 145-700 | 1.25 | 1.24 | 0.59 | 0.61 | 105 | 140 | 14 | 174 | 170 | 156 | 92 | 333 | - | - | 204 | 13 | 25 | M12 | |
| pUBE 7.8Y | - | 135 | 7.800 | 7.850 | 15.7 | 11.1 | 145-720 | 160-780 | 1.45 | 1.50 | 0.70 | 0.84 | 120 | 170 | 18 | 197 | 208 | 165 | 96 | 324 | - | - | 223 | 17 | 32 | 31 | M16 |

4 pôles (50/60 Hz)

| Standard | sécurité accrue | II2D Temp. Classe | Force centrifuge [N] | | Couple [kgcm] | | Plage de poids utile pour 2x UB [kg] | | Intensité max. [A] | | Puissance électrique [kW] | | Dimensions [mm] | | | | | | | | | | Poids du moteur [kg] | | Vis | |
|-----------|--------------------|-------------------------|-------------------------|--------|------------------|-------|---|-----------|-----------------------|------|---------------------------------|-------------|--------------------|------|------|-----|-----|-----|----|-----|---|---|-------------------------|------------------|------|------------------|
| | | | pUB | eUB | [°C] | 50Hz | 60Hz | 50Hz | 60Hz | 50Hz | 60Hz | 50Hz 400V | 60Hz 460V | 50Hz | 60Hz | a | b | c | e | f | g | h | k | k ^{1GH} | | k ^{2GH} |
| pUBC 1.9X | - | 100 | 1900 | 1920 | 15.4 | 10.8 | 25-170 | 25-170 | 0.49 | 0.50 | 0.12 | 0.15 | 90 | 125 | 17 | 164 | 156 | 134 | 82 | 298 | - | - | 157 | 13 | 18.5 | M12 |
| pUBD 5X | - | 135 | 4.950 | 5.000 | 40.1 | 28.1 | 75-480 | 75-480 | 1.06 | 1.09 | 0.35 | 0.4 | 105 | 140 | 14 | 174 | 170 | 156 | 92 | 333 | - | - | 204 | 13 | 30 | M12 |
| pUBE 7X | - | 135 | 7.000 | 7.000 | 56.8 | 39.4 | 110-680 | 110-680 | 1.32 | 1.20 | 0.62 | 0.73 | 120 | 170 | 18 | 197 | 208 | 165 | 96 | 388 | - | - | 223 | 17 | 39 | M16 |
| pUBE 11X | - | 135 | 10.900 | 11.000 | 88.7 | 62 | 200-1.075 | 200-1.075 | 1.40 | 1.35 | 0.64 | 0.77 | 120 | 170 | 18 | 192 | 208 | 170 | 96 | 458 | - | - | 223 | 17 | 47 | M16 |
| pUBIF 13X | - | 135 | 13.400 | 13.600 | 108.6 | 76.7 | 230-1.325 | 230-1.325 | 1.78 | 1.78 | 0.70 | 0.73 | 140 | 190 | 26 | 218 | 230 | 221 | 96 | 445 | - | - | 250 | 17 | 65 | M16 |
| pUBIF 23X | - | 135 | 23.100 | 24.400 | 187.7 | 137.4 | 485-2.330 | 485-2.330 | 3.20 | 3.20 | 1.57 | 1.88 | 140 | 190 | 26 | 218 | 230 | 221 | 96 | 489 | - | - | 250 | 17 | 70 | M16 |

6 pôles (50/60 Hz)

| Standard | sécurité accrue | II2D Temp. Classe | Force centrifuge [N] | | Couple [kgcm] | | Plage de poids utile pour 2x UB [kg] | | Intensité max. [A] | | Puissance électrique [kW] | | Dimensions [mm] | | | | | | | | | | Poids du moteur [kg] | | Vis | | |
|-----------|--------------------|-------------------------|-------------------------|--------|------------------|-------|---|-----------|-----------------------|------|---------------------------------|-------------|--------------------|------|------|-----|-----|-----|-----|---------|---|---|-------------------------|------------------|-----|------------------|-----|
| | | | pUB | eUB | [°C] | 50Hz | 60Hz | 50Hz | 60Hz | 50Hz | 60Hz | 50Hz 400V | 60Hz 460V | 50Hz | 60Hz | a | b | c | e | f | g | h | k | k ^{1GH} | | k ^{2GH} | p |
| pUBD 1.8W | - | 135 | 1.800 | 1.800 | 33.5 | 23.4 | 20-110 | 20-100 | 0.65 | 0.62 | 0.15 | 0.18 | 105 | 140 | 14 | 174 | 170 | 156 | 92 | 333 | - | - | 204 | 13 | 28 | M12 | |
| pUBE 5W | - | 135 | 5000 | 7250 | 91.9 | 91.9 | 50-370 | 90-520 | 0.67 | 1.15 | 0.55 | 0.40 | 120 | 170 | 18 | 192 | 208 | 170 | 96 | 458 | - | - | 223 | 17 | 46 | M16 | |
| pUBIF 8W | - | 135 | 7.500 | 8.600 | 137.4 | 108.6 | 90-570 | 100-610 | 1.42 | 1.32 | 0.75 | 0.80 | 140 | 190 | 26 | 218 | 230 | 221 | 124 | 445 | - | - | 250 | 17 | 60 | 58 | M16 |
| pUBIF 16W | - | 135 | 15.600 | 15.500 | 284.8 | 196.5 | 270-1.250 | 250-1.150 | 1.80 | 2.00 | 0.90 | 1.08 | 140 | 190 | 26 | 218 | 230 | 221 | 124 | 565 489 | - | - | 250 | 17 | 84 | 73 | M16 |

8 pôles (50/60 Hz)

| Standard | sécurité accrue | II2D Temp. Classe | Force centrifuge [N] | | Couple [kgcm] | | Plage de poids utile pour 2x UB [kg] | | Intensité max. [A] | | Puissance électrique [kW] | | Dimensions [mm] | | | | | | | | | | Poids du moteur [kg] | | Vis | |
|------------|--------------------|-------------------------|-------------------------|-------|------------------|-------|---|---------|-----------------------|------|---------------------------------|-------------|--------------------|------|------|-----|-----|-----|-----|-----|---|---|-------------------------|------------------|-----|------------------|
| | | | pUB | eUB | [°C] | 50Hz | 60Hz | 50Hz | 60Hz | 50Hz | 60Hz | 50Hz 400V | 60Hz 460V | 50Hz | 60Hz | a | b | c | e | f | g | h | k | k ^{1GH} | | k ^{2GH} |
| pUBD 1.1V | - | 135 | 1.050 | 1.500 | 33.4 | 33.4 | 10-28 | 20-65 | 1.14 | 1.14 | 0.23 | 0.25 | 105 | 140 | 14 | 174 | 170 | 156 | 92 | 333 | - | - | 204 | 13 | 28 | M12 |
| pUBE 2.6V | - | 135 | 2.600 | 3700 | 84.0 | 84.0 | 40-120 | 100-210 | 0.90 | 0.89 | 0.25 | 0.30 | 120 | 170 | 18 | 192 | 208 | 170 | 96 | 458 | - | - | 223 | 17 | 46 | M16 |
| pUBIF 4.2V | - | 135 | 4.200 | 6.100 | 137.3 | 137.3 | 90-220 | 100-370 | 1.20 | 1.20 | 0.37 | 0.45 | 140 | 190 | 26 | 218 | 230 | 221 | 124 | 445 | - | - | 250 | 17 | 63 | M16 |
| pUBIF 5.8V | - | 135 | 5.800 | 8.300 | 187.7 | 187.7 | 95-330 | 100-540 | 1.23 | 1.29 | 0.55 | 0.54 | 140 | 190 | 26 | 218 | 230 | 221 | 124 | 489 | - | - | 250 | 17 | 70 | M16 |

NOUS SOMMES LÀ POUR VOUS ACCOMPAGNER

Contactez-nous !

Service commercial

 +33 3 44 57 00 55

 commercial@aviteq.fr

 AVITEQ France SAS
33 avenue du Maréchal Joffre
F-60500 Chantilly

Service technique

 +33 3 44 57 00 55

 service@aviteq.fr

 AVITEQ France SAS
33 avenue du Maréchal Joffre
F-60500 Chantilly